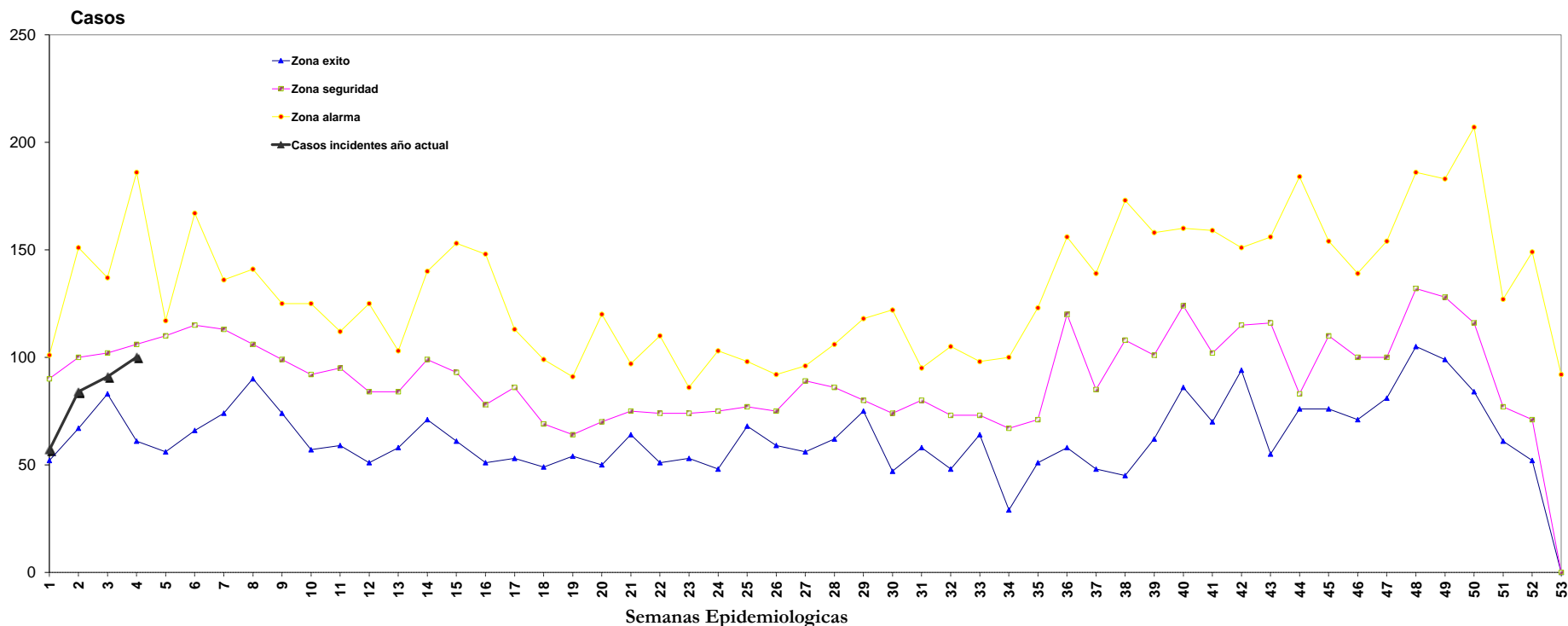


**CANAL ENDEMICO ESTATAL DE: ASMA 2020**

**Semanas Epidemiológicas**

SEMANAS EPIDEMIOLÓGICAS DE 2013-2020																																																							
Semanas Epidemiológicas																																																							
AÑOS	1	2	3	4	5	6	7	8	9	10	11	12	13	14	15	16	17	18	19	20	21	22	23	24	25	26	27	28	29	30	31	32	33	34	35	36	37	38	39	40	41	42	43	44	45	46	47	48	49	50	51	52	53	TOT	
2013	97	107	120	122	112	109	129	133	99	92	99	96	86	99	61	77	93	74	64	120	97	85	85	91	85	92	88	93	118	92	94	87	98	100	95	149	139	121	130	153	158	130	155	136	133	121	154	132	149	128	127	83	0	5,687	
2014	98	146	111	127	117	130	125	101	118	125	112	101	101	113	106	103	113	69	87	70	97	110	86	103	98	75	89	106	103	122	95	105	94	82	70	100	106	173	158	124	159	135	156	184	154	139	113	186	183	207	61	149	92	6,187	
2015	90	151	137	186	97	167	113	106	125	119	99	125	103	140	93	93	86	49	63	50	65	55	53	48	68	78	74	95	80	47	65	51	64	64	56	101	48	108	98	160	125	151	82	83	110	118	133	119	128	114	87	57	0	4,977	
2016	82	86	85	96	101	119	136	141	122	88	95	51	78	114	153	148	107	99	91	94	69	74	74	71	69	92	96	78	75	61	91	73	73	87	123	156	125	150	138	128	102	115	127	81	94	100	100	133	112	116	63	71	0	5,203	
2017	101	80	102	106	110	107	111	92	89	86	75	60	84	80	68	51	53	52	54	58	75	51	68	95	68	59	56	86	80	72	80	72	72	53	95	120	85	45	62	87	76	98	55	77	76	71	83	118	99	84	61	67	0	4,065	
2018	52	67	83	61	56	66	74	90	91	57	93	78	58	71	89	78	85	86	67	55	79	81	79	75	77	69	90	85	79	89	68	76	78	29	71	130	85	93	88	99	70	94	88	76	99	97	95	140	133	129	77	77	0	4,252	
2019	77	100	95	75	116	115	82	124	74	96	59	84	71	79	105	59	60	63	63	93	64	69	74	66	93	67	93	62	81	74	58	48	68	67	51	58	69	89	101	86	74	106	116	99	119	96	81	105	116	95	89	52	0	4,276	
TOTAL	597	737	733	773	709	813	770	787	718	663	632	595	581	696	675	609	597	492	489	540	546	525	519	549	558	532	586	605	616	557	551	512	547	482	561	814	657	779	775	837	764	829	779	736	785	742	759	933	920	873	565	556	92	34,647	
Q1	52	67	83	61	56	66	74	90	74	57	59	51	58	71	61	51	53	49	54	50	64	51	53	48	68	59	56	62	75	47	58	48	64	29	51	58	48	45	62	86	70	94	55	76	76	71	81	105	99	84	61	52	0	4,065	
Ma	90	100	102	106	110	115	113	106	99	92	95	84	84	99	93	78	86	69	64	70	75	74	74	75	77	75	89	86	80	74	80	73	73	67	71	120	85	108	101	124	102	115	116	83	110	100	100	132	128	116	77	71	0	4,977	
Q3	101	151	137	186	117	167	136	141	125	125	112	125	103	140	153	148	113	99	91	120	97	110	86	103	98	92	96	106	118	122	95	105	98	100	123	156	139	173	158	160	159	151	156	184	154	139	154	186	183	207	127	149	92	6,187	
2020	57	84	91	100																																																			332

**Canal Endémico Estatal de:Asma**



FUENTE: SUIVE-1-2005; SUIVE-1-2007

PROCESO DE INFORMACION: DEPARTAMENTO DE EPIDEMIOLOGIA